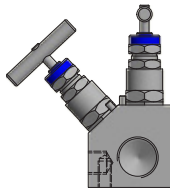
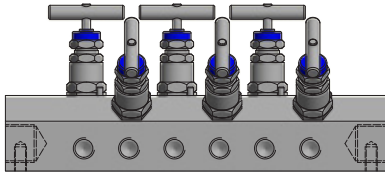




Manifold distributori  
Distribution manifold

MANIFOLD DISTRIBUTORI  
DISTRIBUTION MANIFOLD



Questo manifold è ricavato da barra con valvole inclinate. Le due file di valvole sono sfalsate ed inclinate di 45° grandi tra loro.  
Il manifold distributore è disponibile con un numero di valvole, fino ad un massimo di 12.  
Il corpo è corredato di n. 2 fori di fissaggio filettati M8.

*This manifold is of the staggered bonnet pattern. The rows of the valves being offset by 45° degrees to each other. It is available with any number of bonnets up to a maximum of twelve. The body is supplied with two fixing holes tapered M8.*

**Pressione massima di esercizio:**  
S.6000 Psi - S.10000 Psi (su richiesta)  
420 kg/cm<sup>2</sup> - 690 kg/cm<sup>2</sup>

**Maximum working pressure:**  
S.6000 Psi - S.10000 Psi (on request)  
420 kg/cm<sup>2</sup> - 690 kg/cm<sup>2</sup>

Filettatura std. NPT ANSI B1.20.1 - Altri filetti a richiesta  
Attacco di spurgo filettato 1/4" NPT-F ANSI B1.20.1

*Std. thread NPT ANSI B1.20.1 - Other thread on request. Drain connection threaded 1/4" NPT-F ANSI B1.20.1*

Tenute in Teflon, altre tenute a richiesta.

*Std. packing P.T.F.E. Other packing on request.*

| CODICE<br>CODE       | CONFIGURAZIONE<br>CONFIGURATION |             |              | PRESSIONE NOMINALE<br>RATING | USCITE<br>OUTLETS | MATERIALE<br>MATERIAL |
|----------------------|---------------------------------|-------------|--------------|------------------------------|-------------------|-----------------------|
|                      | Inlet                           | Outlet      | Drain        |                              |                   |                       |
| 12.01.05.01.00010017 | 1/2" NPT - F                    | 1/2 NPT - F | 1/4" NPT - F | S.6000                       | 4                 | 316L                  |
| 12.01.05.01.00010018 | 1/2" NPT - F                    | 1/2 NPT - F | 1/4" NPT - F | S.6000                       | 6                 | 316L                  |
| 12.01.05.01.00010019 | 1/2" NPT - F                    | 1/2 NPT - F | 1/4" NPT - F | S.6000                       | 8                 | 316L                  |
| 12.01.05.01.00010020 | 1/2" NPT - F                    | 1/2 NPT - F | 1/4" NPT - F | S.6000                       | 12                | 316L                  |

Altre configurazioni su richiesta  
Other configurations on request



Manifold distributor  
Distribution manifold

MANIFOLD DISTRIBUTORI  
DISTRIBUTION MANIFOLD

Questo manifold è ricavato da barra con valvole in linea.

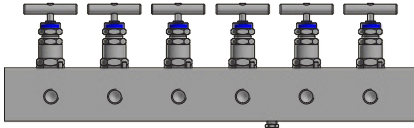
Il manifold distributore è disponibile con un numero di valvole, fino ad un massimo di 12.

Il corpo è corredato di n. 2 fori di fissaggio filettati M8.

The model M92 bar stock distribution manifold with straight line bonnet.

It is available with any number of bonnets up to a maximum of twelve.

The body is supplied with two fixing holes tapered M8.



**Pressione massima di esercizio:**

S.6000 Psi - S.10000 Psi (su richiesta)  
420 kg/cm<sup>2</sup> - 690 kg/cm<sup>2</sup>

**Maximum working pressure:**

S.6000 Psi - S.10000 Psi (on request)  
420 kg/cm<sup>2</sup> - 690 kg/cm<sup>2</sup>

Filettatura std. NPT ANSI B1.20.1 - Altri filetti a richiesta

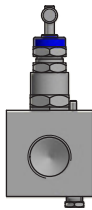
Attacco di spurgo filettato 1/4" NPT-F ANSI B1.20.1

Tenute in Teflon, altre tenute a richiesta.

Std. thread NPT ANSI B1.20.1 - Other thread on request.

Drain connection threaded 1/4" NPT-F ANSI B1.20.1

Std. packing P.T.F.E. Other packing on request.



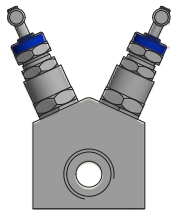
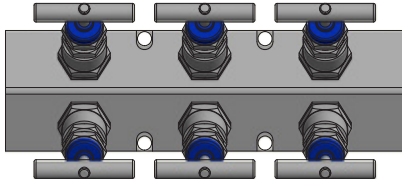
| CODICE<br>CODE       | CONFIGURAZIONE<br>CONFIGURATION |              |              | PRESSIONE NOMINALE<br>RATING | USCITE<br>OUTLETS | MATERIALE<br>MATERIAL |
|----------------------|---------------------------------|--------------|--------------|------------------------------|-------------------|-----------------------|
|                      | Inlet                           | Outlet       | Drain        |                              |                   |                       |
| 12.01.05.01.00010021 | 1/2" NPT - F                    | 1/2" NPT - F | 1/4" NPT - F | S.6000                       | 4                 | 316L                  |
| 12.01.05.01.00010022 | 1/2" NPT - F                    | 1/2" NPT - F | 1/4" NPT - F | S.6000                       | 6                 | 316L                  |
| 12.01.05.01.00010023 | 1/2" NPT - F                    | 1/2" NPT - F | 1/4" NPT - F | S.6000                       | 8                 | 316L                  |
| 12.01.05.01.00010024 | 1/2" NPT - F                    | 1/2" NPT - F | 1/4" NPT - F | S.6000                       | 12                | 316L                  |

Altre configurazioni su richiesta  
Other configurations on request



## Manifold distributori Distribution manifold

### MANIFOLD DISTRIBUTORI DISTRIBUTION MANIFOLD



Questo manifold è ricavato da barra con valvole disposte a V.

Il manifold distributore è disponibile con un numero di valvole, fino ad un massimo di 12.

Il corpo è corredato di n. 2 o 4 fori di diam. M7 per fissaggio a pannello.

**Pressione massima di esercizio:**

S.6000 Psi - S.10000 Psi (su richiesta)  
420 kg/cm<sup>2</sup> - 690 kg/cm<sup>2</sup>

Filettatura std. NPT ANSI B1.20.1 - Altri filetti a richiesta

Attacco di spurgo filettato 1/4" NPT-F ANSI B1.20.1

Tenute in Teflon, altre tenute a richiesta.

*The model M93 bar stock distribution manifold with bonnets disposed a V.*

*It is available with any number of bonnets up to a maximum of twelve.*

*The body is supplied with 2 or 4 fixing holes tapered M7 for Panel mounting.*

**Maximum working pressure:**

*S.6000 Psi - S.10000 Psi (on request)  
420 kg/cm<sup>2</sup> - 690 kg/cm<sup>2</sup>*

*Std. thread NPT ANSI B1.20.1 - Other thread on request.*

*Drain connection threaded 1/4" NPT-F ANSI B1.20.1*

*Std. packing P.T.F.E. Other packing on request.*

| CODICE<br>CODE       | CONFIGURAZIONE<br>CONFIGURATION |              |              | PRESSIONE NOMINALE<br>RATING | USCITE<br>OUTLETS | MATERIALE<br>MATERIAL |
|----------------------|---------------------------------|--------------|--------------|------------------------------|-------------------|-----------------------|
|                      | Inlet                           | Outlet       | Drain        |                              |                   |                       |
| 12.01.05.01.00010025 | 1/2" NPT - F                    | 1/2" NPT - F | 1/4" NPT - F | S.6000                       | 4                 | 316L                  |
| 12.01.05.01.00010026 | 1/2" NPT - F                    | 1/2" NPT - F | 1/4" NPT - F | S.6000                       | 6                 | 316L                  |
| 12.01.05.01.00010027 | 1/2" NPT - F                    | 1/2" NPT - F | 1/4" NPT - F | S.6000                       | 8                 | 316L                  |
| 12.01.05.01.00010028 | 1/2" NPT - F                    | 1/2" NPT - F | 1/4" NPT - F | S.6000                       | 10                | 316L                  |
| 12.01.05.01.00010029 | 1/2" NPT - F                    | 1/2" NPT - F | 1/4" NPT - F | S.6000                       | 12                | 316L                  |
| 12.01.05.01.00010030 | 3/4" NPT - F                    | 1/2" NPT - F | 1/4" NPT - F | S.6000                       | 4                 | 316L                  |
| 12.01.05.01.00010031 | 3/4" NPT - F                    | 1/2" NPT - F | 1/4" NPT - F | S.6000                       | 6                 | 316L                  |
| 12.01.05.01.00010032 | 3/4" NPT - F                    | 1/2" NPT - F | 1/4" NPT - F | S.6000                       | 8                 | 316L                  |
| 12.01.05.01.00010033 | 3/4" NPT - F                    | 1/2" NPT - F | 1/4" NPT - F | S.6000                       | 10                | 316L                  |
| 12.01.05.01.00010034 | 3/4" NPT - F                    | 1/2" NPT - F | 1/4" NPT - F | S.6000                       | 12                | 316L                  |

Altre configurazioni su richiesta  
Other configurations on request