

Execution:

Ex d IIC T6 / T3 Gb
Ex tb IIIC T85°C / T150°C Db IP66

Protection degree: IP66

Applicable standards:

EN 60079-0, EN 60079.1, EN 60079-31

Ambient temperature:

-20°C / +55°C
-60°C / +55°C
-20°C / +130°C
-60°C / +130°C

Installation area: zone 1 - 2 (Gas)

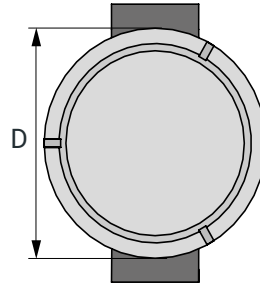
zone 21 - 22 (Dust)

Material: Copper free aluminium die cast

CODE	THREAD TYPE	ENTRY SIZE	D (mm)	WEIGHT (Kg)
06.01.01.01.04.00000	ISO Metric	M20x1.5	90	0,9
06.01.01.01.04.00001	ISO Metric	M25x1.5	65	0,6
06.01.01.01.04.00002	ISO Metric	M25x1.5	90	0,9
06.01.01.01.04.00003	ISO Metric	M32x1.5	90	0,9
06.01.01.01.04.00004	ISO Metric	M50x1.5	150	1,3
06.01.01.01.04.00005	ISO Metric	M63x1.5	150	1,3

CODE	THREAD TYPE	ENTRY SIZE	D (mm)	WEIGHT (Kg)
06.01.02.01.04.00000	NPT	M20x1.5	90	0,9
06.01.02.01.04.00001	NPT	M25x1.5	65	0,6
06.01.02.01.04.00002	NPT	M25x1.5	90	0,9
06.01.02.01.04.00003	NPT	M32x1.5	90	0,9
06.01.02.01.04.00004	NPT	M50x1.5	150	1,3
06.01.02.01.04.00005	NPT	M63x1.5	150	1,3

CODE	THREAD TYPE	ENTRY SIZE	D (mm)	WEIGHT (Kg)
06.01.03.01.04.00000	UNI 6125	M20x1.5	90	0,9
06.01.03.01.04.00001	UNI 6125	M25x1.5	65	0,6
06.01.03.01.04.00002	UNI 6125	M25x1.5	90	0,9
06.01.03.01.04.00003	UNI 6125	M32x1.5	90	0,9
06.01.03.01.04.00004	UNI 6125	M50x1.5	150	1,3
06.01.03.01.04.00005	UNI 6125	M63x1.5	150	1,3



Execution:

Ex d IIC T6 / T3 Gb
Ex tb IIIC T85°C / T150°C Db IP66

Protection degree: IP66

Applicable standards:

EN 60079-0, EN 60079-1, EN 60079-31

Ambient temperature:

-20°C / +55°C
-60°C / +55°C
-20°C / +130°C
-60°C / +130°C

Installation area: zone 1 - 2 (Gas)

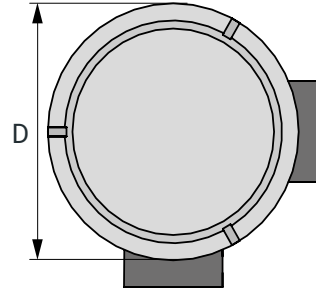
zone 21 - 22 (Dust)

Material: Copper free aluminium die cast

CODE	THREAD TYPE	ENTRY SIZE	D (mm)	WEIGHT (Kg)
06.02.01.01.04.00000	ISO Metric	M20x1.5	65	0,6
06.02.01.01.04.00001	ISO Metric	M20x1.5	90	0,9
06.02.01.01.04.00002	ISO Metric	M25x1.5	65	0,6
06.02.01.01.04.00003	ISO Metric	M25x1.5	90	0,9
06.02.01.01.04.00004	ISO Metric	M32x1.5	90	0,9
06.02.01.01.04.00005	ISO Metric	M50x1.5	150	1,3
06.02.01.01.04.00006	ISO Metric	M63x1.5	150	1,3

CODE	THREAD TYPE	ENTRY SIZE	D (mm)	WEIGHT (Kg)
06.02.02.01.04.00000	NPT	1/2"	65	0,6
06.02.02.01.04.00001	NPT	1/2"	90	0,9
06.02.02.01.04.00002	NPT	3/4"	65	0,6
06.02.02.01.04.00003	NPT	3/4"	90	0,9
06.02.02.01.04.00004	NPT	1"	90	0,9
06.02.02.01.04.00005	NPT	1 1/2"	150	1,3
06.02.02.01.04.00006	NPT	2"	150	1,3

CODE	THREAD TYPE	ENTRY SIZE	D (mm)	WEIGHT (Kg)
06.02.03.01.04.00000	UNI 6125	1/2"	65	0,6
06.02.03.01.04.00001	UNI 6125	1/2"	90	0,9
06.02.03.01.04.00002	UNI 6125	3/4"	65	0,6
06.02.03.01.04.00003	UNI 6125	3/4"	90	0,9
06.02.03.01.04.00004	UNI 6125	1"	90	0,9
06.02.03.01.04.00005	UNI 6125	1 1/2"	150	1,3
06.02.03.01.04.00006	UNI 6125	2"	150	1,3



Execution:

Ex d IIC T6 / T3 Gb
Ex tb IIIC T85°C / T150°C Db IP66

Protection degree: IP66

Applicable standards:

EN 60079-0, EN 60079.1, EN 60079-31

Ambient temperature:

-20°C / +55°C
-60°C / +55°C
-20°C / +130°C
-60°C / +130°C

Installation area: zone 1 - 2 (Gas)

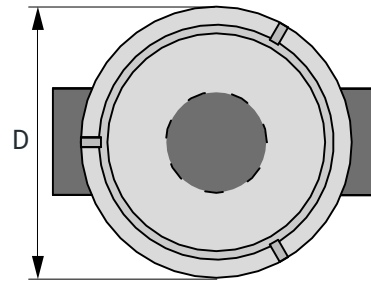
zone 21 - 22 (Dust)

Material: Copper free aluminium die cast

CODE	THREAD TYPE	ENTRY SIZE	D (mm)	WEIGHT (Kg)
06.03.01.01.04.00000	ISO Metric	M20x1.5	65	0,6
06.03.01.01.04.00001	ISO Metric	M20x1.5	90	0,9
06.03.01.01.04.00002	ISO Metric	M25x1.5	65	0,6
06.03.01.01.04.00003	ISO Metric	M25x1.5	90	0,9
06.03.01.01.04.00004	ISO Metric	M32x1.5	90	0,9
06.03.01.01.04.00005	ISO Metric	M50x1.5	150	1,3
06.03.01.01.04.00006	ISO Metric	M63x1.5	150	1,3

CODE	THREAD TYPE	ENTRY SIZE	D (mm)	WEIGHT (Kg)
06.03.02.01.04.00000	NPT	1/2"	65	0,6
06.03.02.01.04.00001	NPT	1/2"	90	0,9
06.03.02.01.04.00002	NPT	3/4"	65	0,6
06.03.02.01.04.00003	NPT	3/4"	90	0,9
06.03.02.01.04.00004	NPT	1"	90	0,9
06.03.02.01.04.00005	NPT	1 1/2"	150	1,3
06.03.02.01.04.00006	NPT	2"	150	1,3

CODE	THREAD TYPE	ENTRY SIZE	D (mm)	WEIGHT (Kg)
06.03.03.01.04.00000	UNI 6125	1/2"	65	0,6
06.03.03.01.04.00001	UNI 6125	1/2"	90	0,9
06.03.03.01.04.00002	UNI 6125	3/4"	65	0,6
06.03.03.01.04.00003	UNI 6125	3/4"	90	0,9
06.03.03.01.04.00004	UNI 6125	1"	90	0,9
06.03.03.01.04.00005	UNI 6125	1 1/2"	150	1,3
06.03.03.01.04.00006	UNI 6125	2"	150	1,3



Execution:

Ex d IIC T6 / T3 Gb
Ex tb IIIC T85°C / T150°C Db IP66

Protection degree: IP66

Applicable standards:

EN 60079-0, EN 60079-1, EN 60079-31

Ambient temperature:

-20°C / +55°C
-60°C / +55°C
-20°C / +130°C
-60°C / +130°C

Installation area: zone 1 - 2 (Gas)

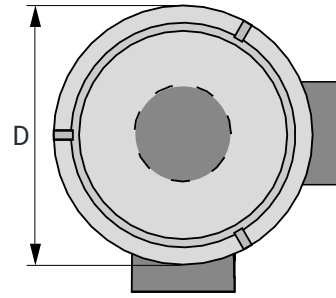
zone 21 - 22 (Dust)

Material: Copper free aluminium die cast

CODE	THREAD TYPE	ENTRY SIZE	D (mm)	WEIGHT (Kg)
06.04.01.01.04.00000	ISO Metric	M20x1.5	90	0,9
06.04.01.01.04.00001	ISO Metric	M25x1.5	65	0,6
06.04.01.01.04.00002	ISO Metric	M25x1.5	90	0,9
06.04.01.01.04.00003	ISO Metric	M32x1.5	90	0,9
06.04.01.01.04.00004	ISO Metric	M50x1.5	150	1,3
06.04.01.01.04.00005	ISO Metric	M63x1.5	150	1,3

CODE	THREAD TYPE	ENTRY SIZE	D (mm)	WEIGHT (Kg)
06.04.02.01.04.00000	NPT	1/2"	90	0,9
06.04.02.01.04.00001	NPT	3/4"	65	0,6
06.04.02.01.04.00002	NPT	3/4"	90	0,9
06.04.02.01.04.00003	NPT	1"	90	0,9
06.04.02.01.04.00004	NPT	1 1/2"	150	1,3
06.04.02.01.04.00005	NPT	2"	150	1,3

CODE	THREAD TYPE	ENTRY SIZE	D (mm)	WEIGHT (Kg)
06.04.03.01.04.00000	UNI 6125	1/2"	90	0,9
06.04.03.01.04.00001	UNI 6125	3/4"	65	0,6
06.04.03.01.04.00002	UNI 6125	3/4"	90	0,9
06.04.03.01.04.00003	UNI 6125	1"	90	0,9
06.04.03.01.04.00004	UNI 6125	1 1/2"	150	1,3
06.04.03.01.04.00005	UNI 6125	2"	150	1,3



Execution:

Ex d IIC T6 / T3 Gb
Ex tb IIIC T85°C / T150°C Db IP66

Protection degree: IP66

Applicable standards:

EN 60079-0, EN 60079.1, EN 60079-31

Ambient temperature:

-20°C / +55°C
-60°C / +55°C
-20°C / +130°C
-60°C / +130°C

Installation area: zone 1 - 2 (Gas)

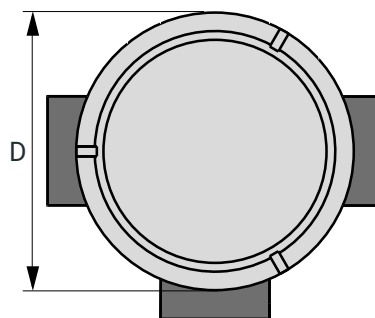
zone 21 - 22 (Dust)

Material: Copper free aluminium die cast

CODE	THREAD TYPE	ENTRY SIZE	D (mm)	WEIGHT (Kg)
06.05.01.01.04.00000	ISO Metric	M20x1.5	90	0,9
06.05.01.01.04.00001	ISO Metric	M25x1.5	65	0,6
06.05.01.01.04.00002	ISO Metric	M25x1.5	90	0,9
06.05.01.01.04.00003	ISO Metric	M32x1.5	90	0,9
06.05.01.01.04.00004	ISO Metric	M50x1.5	150	1,3
06.05.01.01.04.00005	ISO Metric	M63x1.5	150	1,3

CODE	THREAD TYPE	ENTRY SIZE	D (mm)	WEIGHT (Kg)
06.05.02.01.04.00000	NPT	1/2"	90	0,9
06.05.02.01.04.00001	NPT	3/4"	65	0,6
06.05.02.01.04.00002	NPT	3/4"	90	0,9
06.05.02.01.04.00003	NPT	1"	90	0,9
06.05.02.01.04.00004	NPT	1 1/2"	150	1,3
06.05.02.01.04.00005	NPT	2"	150	1,3

CODE	THREAD TYPE	ENTRY SIZE	D (mm)	WEIGHT (Kg)
06.05.03.01.04.00000	UNI 6125	1/2"	90	0,9
06.05.03.01.04.00001	UNI 6125	3/4"	65	0,6
06.05.03.01.04.00002	UNI 6125	3/4"	90	0,9
06.05.03.01.04.00003	UNI 6125	1"	90	0,9
06.05.03.01.04.00004	UNI 6125	1 1/2"	150	1,3
06.05.03.01.04.00005	UNI 6125	2"	150	1,3



Execution:

Ex d IIC T6 / T3 Gb
Ex tb IIIC T85°C / T150°C Db IP66

Protection degree: IP66

Applicable standards:

EN 60079-0, EN 60079-1, EN 60079-31

Ambient temperature:

-20°C / +55°C
-60°C / +55°C
-20°C / +130°C
-60°C / +130°C

Installation area: zone 1 - 2 (Gas)

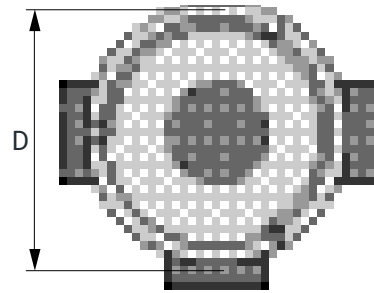
zone 21 - 22 (Dust)

Material: Copper free aluminium die cast

CODE	THREAD TYPE	ENTRY SIZE	D (mm)	WEIGHT (Kg)
06.06.01.01.04.00000	ISO Metric	M20x1.5	65	0,6
06.06.01.01.04.00001	ISO Metric	M20x1.5	90	0,9
06.06.01.01.04.00002	ISO Metric	M25x1.5	65	0,6
06.06.01.01.04.00003	ISO Metric	M25x1.5	90	0,9
06.06.01.01.04.00004	ISO Metric	M32x1.5	90	0,9
06.06.01.01.04.00005	ISO Metric	M50x1.5	150	1,3
06.06.01.01.04.00006	ISO Metric	M63x1.5	150	1,3

CODE	THREAD TYPE	ENTRY SIZE	D (mm)	WEIGHT (Kg)
06.06.02.01.04.00000	NPT	1/2"	65	0,6
06.06.02.01.04.00001	NPT	1/2"	90	0,9
06.06.02.01.04.00002	NPT	3/4"	65	0,6
06.06.02.01.04.00003	NPT	3/4"	90	0,9
06.06.02.01.04.00004	NPT	1"	90	0,9
06.06.02.01.04.00005	NPT	1 1/2"	150	1,3
06.06.02.01.04.00006	NPT	2"	150	1,3

CODE	THREAD TYPE	ENTRY SIZE	D (mm)	WEIGHT (Kg)
06.06.03.01.04.00000	UNI 6125	1/2"	65	0,6
06.06.03.01.04.00001	UNI 6125	1/2"	90	0,9
06.06.03.01.04.00002	UNI 6125	3/4"	65	0,6
06.06.03.01.04.00003	UNI 6125	3/4"	90	0,9
06.06.03.01.04.00004	UNI 6125	1"	90	0,9
06.06.03.01.04.00005	UNI 6125	1 1/2"	150	1,3
06.06.03.01.04.00006	UNI 6125	2"	150	1,3



Execution:

Ex d IIC T6 / T3 Gb
Ex tb IIIC T85°C / T150°C Db IP66

Protection degree: IP66

Applicable standards:

EN 60079-0, EN 60079-1, EN 60079-31

Ambient temperature:

-20°C / +55°C
-60°C / +55°C
-20°C / +130°C
-60°C / +130°C

Installation area: zone 1 - 2 (Gas)

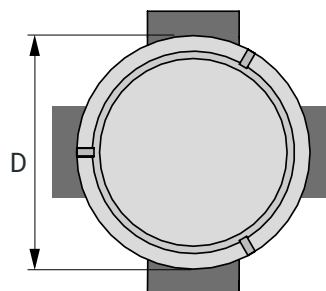
zone 21 - 22 (Dust)

Material: Copper free aluminium die cast

CODE	THREAD TYPE	ENTRY SIZE	D (mm)	WEIGHT (Kg)
06.07.01.01.04.00000	ISO Metric	M20x1.5	90	0,9
06.07.01.01.04.00001	ISO Metric	M25x1.5	65	0,6
06.07.01.01.04.00002	ISO Metric	M25x1.5	90	0,9
06.07.01.01.04.00003	ISO Metric	M32x1.5	90	0,9
06.07.01.01.04.00004	ISO Metric	M50x1.5	150	1,3
06.07.01.01.04.00005	ISO Metric	M63x1.5	150	1,3

CODE	THREAD TYPE	ENTRY SIZE	D (mm)	WEIGHT (Kg)
06.07.02.01.04.00000	NPT	1/2"	90	0,9
06.07.02.01.04.00001	NPT	3/4"	65	0,6
06.07.02.01.04.00002	NPT	3/4"	90	0,9
06.07.02.01.04.00003	NPT	1"	90	0,9
06.07.02.01.04.00004	NPT	1 1/2"	150	1,3
06.07.02.01.04.00005	NPT	2"	150	1,3

CODE	THREAD TYPE	ENTRY SIZE	D (mm)	WEIGHT (Kg)
06.07.03.01.04.00000	UNI 6125	1/2"	90	0,9
06.07.03.01.04.00001	UNI 6125	3/4"	65	0,6
06.07.03.01.04.00002	UNI 6125	3/4"	90	0,9
06.07.03.01.04.00003	UNI 6125	1"	90	0,9
06.07.03.01.04.00004	UNI 6125	1 1/2"	150	1,3
06.07.03.01.04.00005	UNI 6125	2"	150	1,3



Execution:

Ex d IIC T6 / T3 Gb
Ex tb IIIC T85°C / T150°C Db IP66

Protection degree: IP66

Applicable standards:

EN 60079-0, EN 60079-1, EN 60079-31

Ambient temperature:

-20°C / +55°C
-60°C / +55°C
-20°C / +130°C
-60°C / +130°C

Installation area: zone 1 - 2 (Gas)

zone 21 - 22 (Dust)

Material: Copper free aluminium die cast

CODE	THREAD TYPE	ENTRY SIZE	D (mm)	WEIGHT (Kg)
06.08.01.01.04.00000	ISO Metric	M20x1.5	65	0,6
06.08.01.01.04.00001	ISO Metric	M20x1.5	90	0,9
06.08.01.01.04.00002	ISO Metric	M25x1.5	65	0,6
06.08.01.01.04.00003	ISO Metric	M25x1.5	90	0,9
06.08.01.01.04.00004	ISO Metric	M32x1.5	90	0,9
06.08.01.01.04.00005	ISO Metric	M50x1.5	150	1,3
06.08.01.01.04.00006	ISO Metric	M63x1.5	150	1,3

CODE	THREAD TYPE	ENTRY SIZE	D (mm)	WEIGHT (Kg)
06.08.02.01.04.00000	NPT	1/2"	65	0,6
06.08.02.01.04.00001	NPT	1/2"	90	0,9
06.08.02.01.04.00002	NPT	3/4"	65	0,6
06.08.02.01.04.00003	NPT	3/4"	90	0,9
06.08.02.01.04.00004	NPT	1"	90	0,9
06.08.02.01.04.00005	NPT	1 1/2"	150	1,3
06.08.02.01.04.00006	NPT	2"	150	1,3

CODE	THREAD TYPE	ENTRY SIZE	D (mm)	WEIGHT (Kg)
06.08.03.01.04.00000	UNI 6125	1/2"	65	0,6
06.08.03.01.04.00001	UNI 6125	1/2"	90	0,9
06.08.03.01.04.00002	UNI 6125	3/4"	65	0,6
06.08.03.01.04.00003	UNI 6125	3/4"	90	0,9
06.08.03.01.04.00004	UNI 6125	1"	90	0,9
06.08.03.01.04.00005	UNI 6125	1 1/2"	150	1,3
06.08.03.01.04.00006	UNI 6125	2"	150	1,3